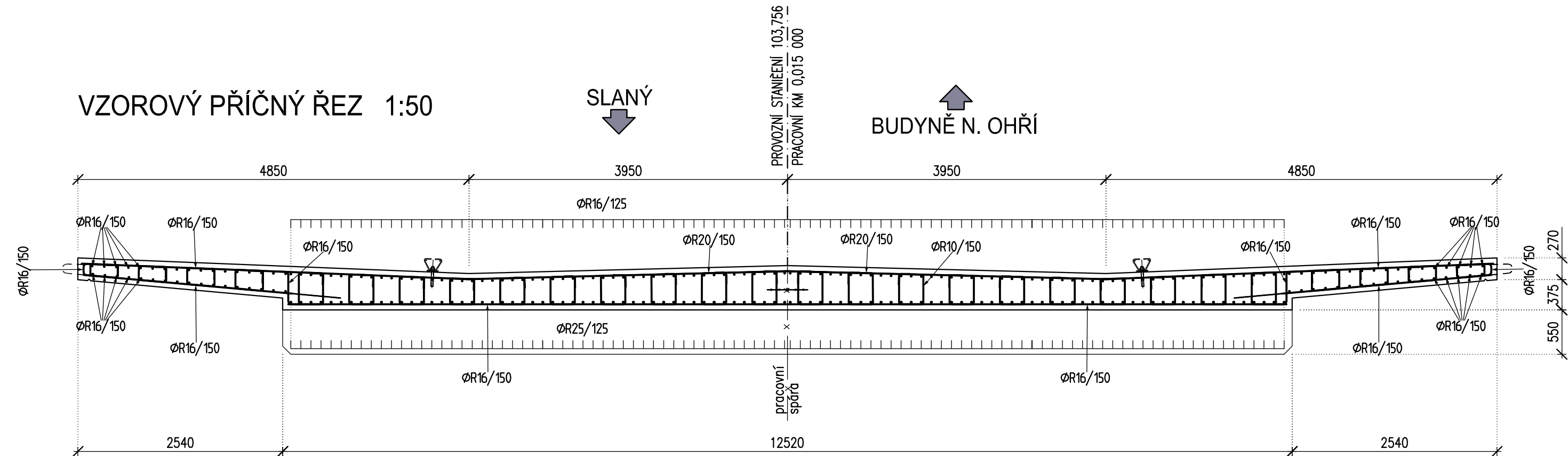
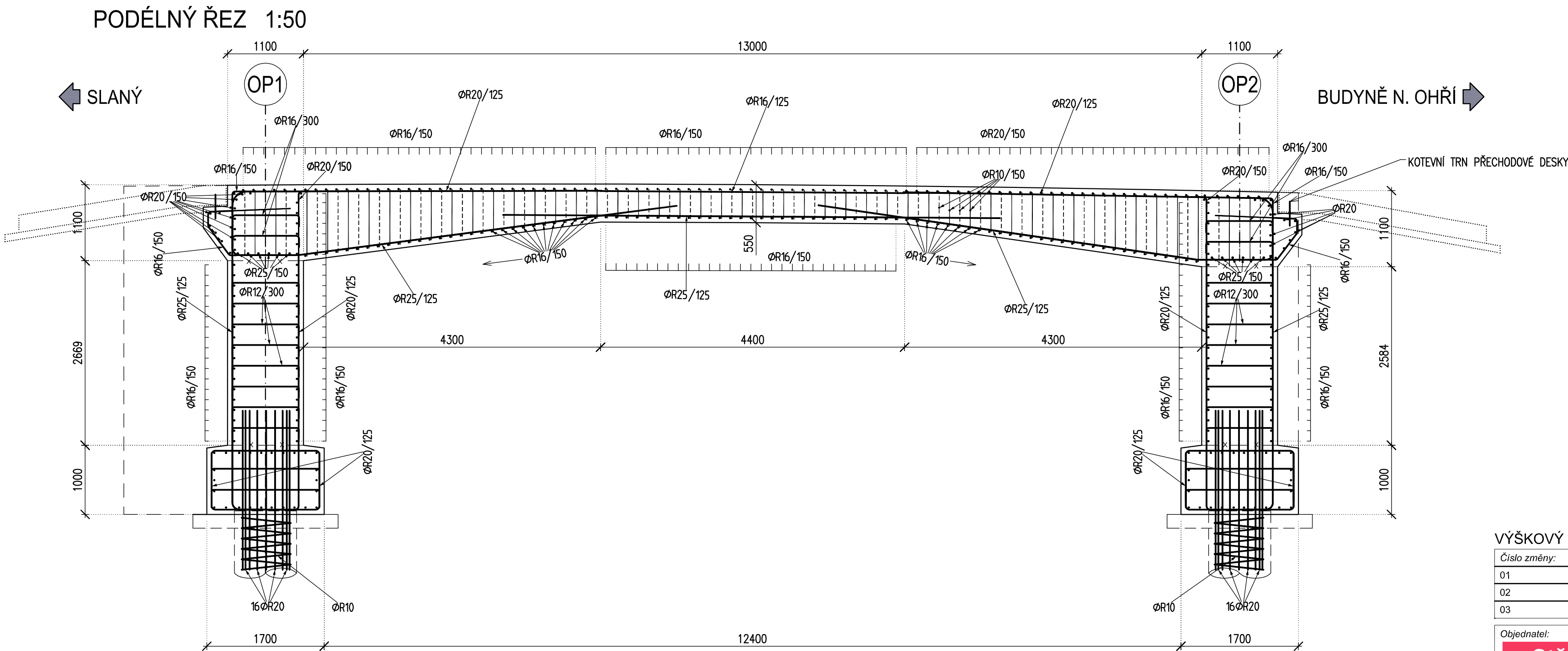


"II/118 ZLONICE, REKONSTRUKCE MOSTU ev.č. 118-057_PD"

SCHÉMA BETONÁŘSKÉ VÝZTUŽE



TABULKA BETONU:

ČÁST KONSTRUKCE	OZNAČENÍ BETONU – ČSN EN 206–1
ŘÍMSA	C30/37–XC4+XD3+XF4(CZ.F1)–Dmax=22; CI=0,4; S3; max. PRŮSAK 20 mm
N.K., KŘÍDLA	C30/37–XC2+XD1+XF2(CZ.F1)–Dmax=22; CI=0,4; S3; max. PRŮSAK 20 mm
PŘECHODOVÉ DESKY	C25/30–XF1+XC2(CZ.F1)–Dmax=22; CI=0,4; S3; max. PRŮSAK 50 mm
PODKLADNÍ BETON	C12/15–X0 (CZ.F1)–Dmax=22; CI=1,0; S3
PILOTA	C25/30–XA1(CZ.F2)–Dmax=22; CI=0,4; S4

OCEL: B 500B

max. průsak dle ČSN EN 12390–8

VÝŠKOVÝ SYSTÉM Bpv

Číslo změny:	Obsah změny:	Datum změny:
01		
02		
03		

Objednatel:

Středočeský kraj

Středočeský kraj
Zborovská 11, 150 21 Praha 5

Generální projektant:

SUDOP PRAHA

SUDOP PRAHA a.s.
Olšanská 1a, 130 80 Praha 3
tel.: +420 267 094 111
fax: +420 224 230 316
e-mail: praha@sudop.cz

Vedoucí střediska mostů:

Ing. DANA JÁNOVÁ

MCO MORAVIA CONSULT Olomouc a.s.

LEGIONÁŘSKÁ 8 , 772 00 Olomouc

tel.: +420 585 570 444
fax: +420 585 570 412
e-mail: moravia@moravia.cz
http: // www.moravia.cz

OBJEDNATEL	Středočeský kraj Zborovská 11, 150 21 Praha 5	
HLAVNÍ INŽENÝR PROJEKTU	ING. MARIÁN HOLÝ	G. ŘEDITEL MORAVIA CONSULT Olomouc a.s. ING. VÁCLAV KRATOCHVÍL
ODPOVĚDNÝ PROJ. OBJ., PS	NAVRHL, VYPRACOVAL	KONTROLOVAL
ING. MARIÁN HOLÝ	BC. PAVLA BUCHTOVÁ	ING. LADISLAV DORAZIL
KRAJ: STŘEDOČESKÝ	POVĚŘENÝ OÚ: SLANÝ	OBEC: ZLONICE
"II/118 Zlonice, rekonstrukce mostu ev. č. 118-057_PD"		ZAK.ČÍSLO MCO 13-018-235-PS
		ÚČEL DSP + PDPS
		DATUM SRPEN 2013
		FORMÁT 6 A4
SO 201 - Most ev. č. 118 - 057		MĚŘÍTKO 1:50
		ČÁST POŘ.Č.
SCHÉMA BETONÁŘSKÉ VÝZTUŽE		C.2 2.5.2